

Биметаллические термометры Для отопительных установок, эксцентричное исполнение Модель 45

WIKA Типовой лист TM 45.02

Применение

- Отопительные установки

Специальные особенности

- Эксцентричное исполнение
- погрешность $\pm 5\text{ }^{\circ}\text{C}$



Описание

Номинальный размер
63

Чувствительный элемент
биметаллическая спираль

Конструкция присоединения
для вставки

Рабочие диапазоны
конечное значение шкалы

Угол шкалы
ок. 100°

Стандартное исполнение

Положение присоединения
эксцентричное, с тыльной стороны

Корпус
оцинкованная сталь

Соединение
гладкий погружаемый шток

Биметаллический термометр Модель А 4560 с эксцентричным присоединением

Погружаемый шток
диаметр 15 мм

Циферблат
алюминий, белый, шкала чёрного цвета

Стрелка
алюминий, чёрного цвета

Стекло
акриловое стекло

Регулировка показаний
на конце погружаемого штока

Диапазоны измерений

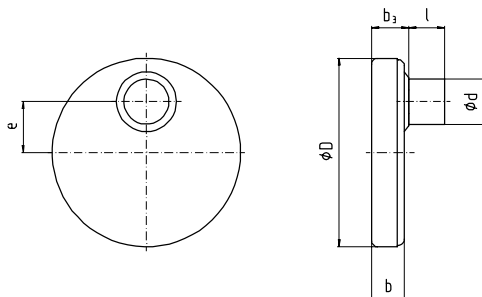
Диапазоны измерений $^{\circ}\text{C}$	Цена деления шкалы $^{\circ}\text{C}$
20 ... 100	2

Модификации

Тип	НР	Положение присоединения
A 4560	63	эксцентрично, с тыльной стороны

Размеры

эксцентричное присоединение с тыльной стороны



3100111

НР	Размеры в мм						Масса (кг)
	b_1	b_3	d	D	e	l	
63	11	14	15 -0,1	63	17	12	0,053

Форма заказа

Модель А 4560

Спецификации и размеры, приведенные в данном документе, отражают техническое состояние изделия на момент выхода данного документа из печати. Возможные технические усовершенствования конструкции изделия и замена комплектующих производятся без предварительного уведомления.

